

COMUNE DI URBISAGLIA
CENSIMENTO DEI FABBRICATI RURALI
EDIFICI DI VALORE STORICO ARCHITETTONICO

Legge Regionale n.13/90 art.15 comma 1

RILEVAMENTO E PRESCRIZIONI

Scheda n° **6**

Contrada S.P. n° 41

Via

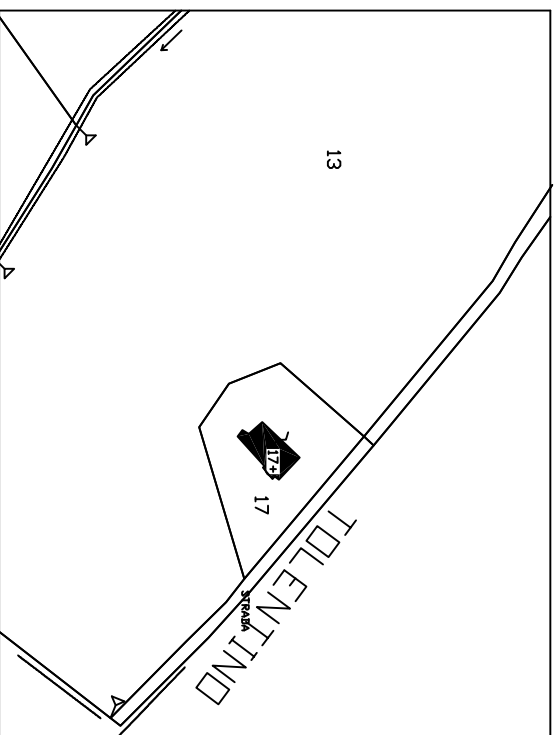
n.

- IDENTIFICAZIONE CATASTALE DEL FABBRICATO -

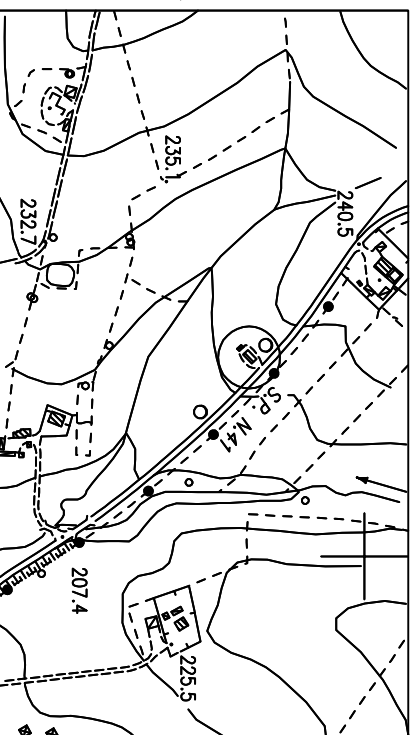
Foglio n. 10

Mappale 17

PLANIMETRIA
CATASTALE
rapp. 1:2000



stralcio cartografia
regionale
1:10.000



- STATO DI CONSERVAZIONE GENERALE DELL'EDIFICIO

Scheda n° **6**

- EPOCA DI COSTRUZIONE

- prima del 1900
- fra il 1900/1950

- INDIVIDUAZIONE DELLA CATEGORIA -

- A1 - fabbricati di assoluto valore architettonico
- A2 - fabbricati tipici dell'agricoltura marchigiana
- B - fabbricati con caratteri tipologici ed architettonici modificati

- INTERVENTI AMMESSI -

- 1 - restauro e risanamento conservativo
- 2 - restauro con parziale ristrutturazione
- 3 - ristrutturazione con il mantenimento della sagoma e della maglia strutturale verticale

- AMBITTI DI TUTELA -

- raggio di 150 m
- raggio di 50 m
- come da cartografia 1/2000

- PRESCRIZIONI PARTICOLARI PER GLI INTERVENTI SULL'EDIFICIO -

- E' ammessa la demolizione della scala esterna.
- L'accessorio annesso al corpo principale potrà essere demolito e o ricostruito con materiali tipici, mantenendo la stessa volumetria e andamento della falda di copertura, oppure sostituito con una loggia aperta mantenendo le dimensioni massime della falda di copertura.