

COMUNE DI URBISAGLIA
CENSIMENTO DEI FABBRICATI RURALI
EDIFICI DI VALORE STORICO ARCHITETTONICO

Legge Regionale n.13/90 art.15 comma 1

RILEVAMENTO E PRESCRIZIONI

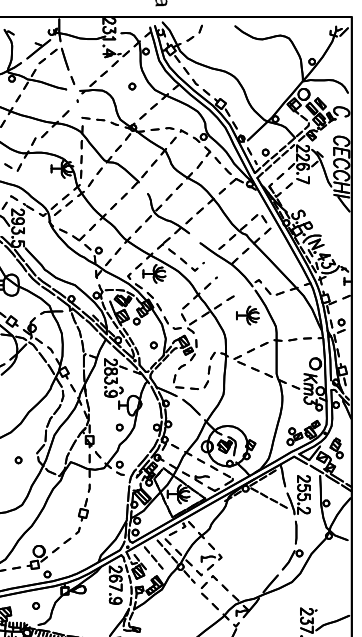
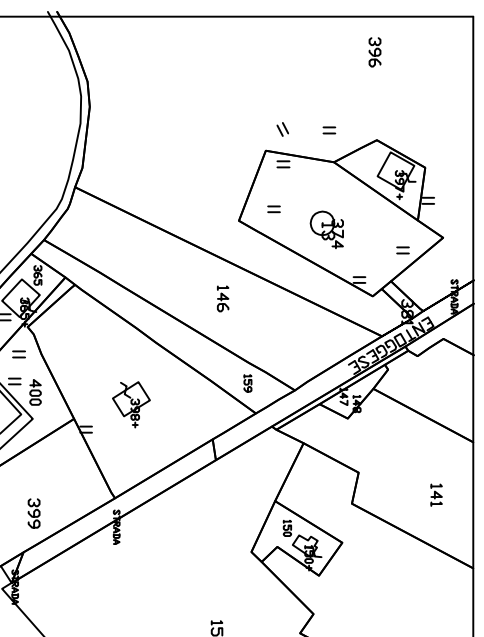
Scheda n° **13**

Contrada VALLERESCO Via n.

- IDENTIFICAZIONE CATASTALE DEL FABBRICATO -

Foglio n.19 Mappale 374

PLANIMETRIA
 CATASTALE
 rapp.1:2000



stralcio cartografia
 regionale
 1:10.000

- STATO DI CONSERVAZIONE GENERALE DELL'EDIFICIO

Scheda n° **13**

- EPOCA DI COSTRUZIONE

- prima del 1900
- fra il 1900/1950

- INDIVIDUAZIONE DELLA CATEGORIA -

- A1 - fabbricati di assoluto valore architettonico
- A2 - fabbricati tipici dell'agricoltura marchigiana
- B - fabbricati con caratteri tipologici ed architettonici modificati

- INTERVENTI AMMESSI -

- 1 - restauro e risanamento conservativo
- 2 - restauro con parziale ristrutturazione
- 3 - ristrutturazione con il mantenimento della sagoma e della maglia strutturale verticale

- AMBITTI DI TUTELA -

- raggio di 150 m
- raggio di 25 m
- come da cartografia 1/2000

- PRESCRIZIONI PARTICOLARI PER GLI INTERVENTI SULL' EDIFICIO -

E' ammessa la ricostruzione della tettoia della scala esterna

E' possibile mantenere gli accessori adiacenti da ristrutturare con caratteristiche architettoniche e tipologiche rurali