

COMUNE DI URBISAGLIA

CENSIMENTO DEI FABBRICATI RURALI EDIFICI DI VALORE STORICO ARCHITETTONICO

Legge Regionale n. 13/90 art.15 comma 1

RILEVAMENTO E PRESCRIZIONI

Scheda n° **40**

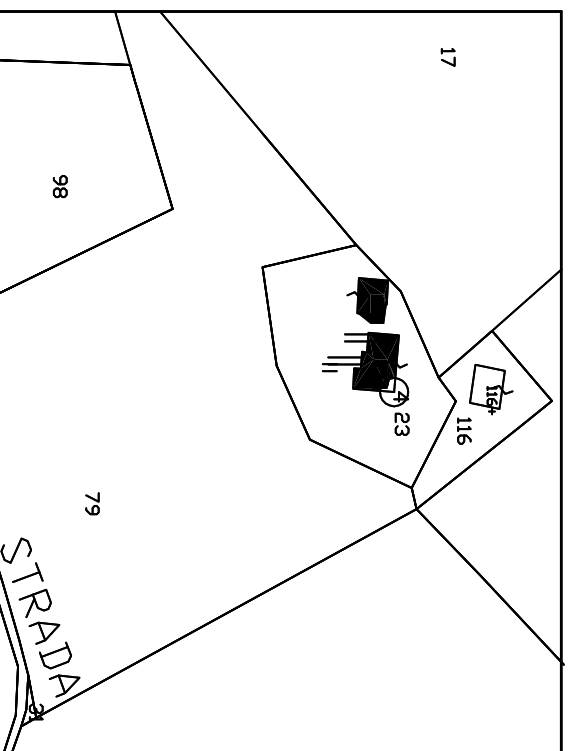
Contrada FERRANTI

Via

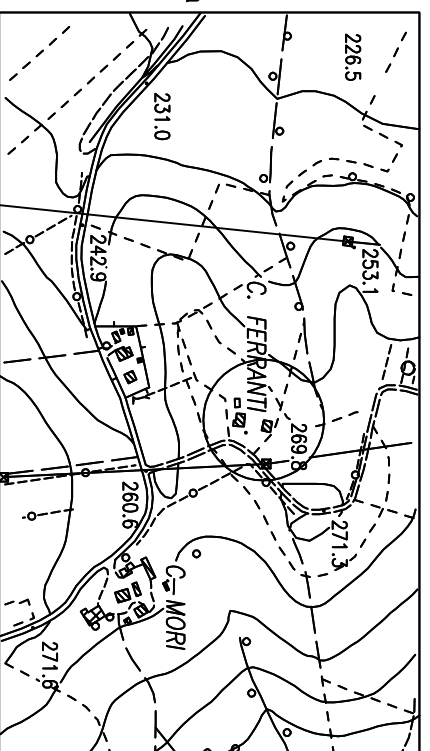
n.

- IDENTIFICAZIONE CATASTALE DEL FABBRICATO -

Foglio n. 22 Mappale 23-116



PLANIMETRIA
CATASTALE
rapp. 1:2000



stralcio cartografia
regionale
1:10.000

- STATO DI CONSERVAZIONE GENERALE DELL'EDIFICIO

Scheda n° **40**

- EPOCA DI COSTRUZIONE

- prima del 1900
- fra il 1900/1950

- INDIVIDUAZIONE DELLA CATEGORIA -

- A1 - fabbricati di assoluto valore architettonico
- A2 - fabbricati tipici dell'agricoltura marchigiana
- B - fabbricati con caratteri tipologici ed architettonici modificati

- INTERVENTI AMMESSI -

- 1 - restauro e risanamento conservativo
- 2 - restauro con parziale ristrutturazione
- 3 - ristrutturazione con il mantenimento della sagoma e della maglia strutturale verticale

- AMBITI DI TUTELA -

- raggio di 150 m
- raggio di ..
- come da cartografia 1/2000

- PRESCRIZIONI PARTICOLARI PER GLI INTERVENTI SULL'EDIFICIO -