



# Informando



Touring Club Italiano



Periodico di informazione del Comune di Urbisaglia - 27 Febbraio 2016

Suppl. Anfiteatro- Aut. Trib. Mc 354/92- Direttore Responsabile Sebastiano Veroli

## la foto

# 80,65%

E' questa la percentuale della raccolta differenziata del 2015 raggiunta dal nostro comune.

Un importante successo il cui merito è dei cittadini, che con impegno e costanza provvedono quotidianamente a differenziare i rifiuti. In sostanza meno di 1/5 dei nostri rifiuti finisce in discarica. Un dato stabile che conferma quello del 2014 (solo lo 0,1 in meno) e ci pone nella schiera dei comuni ricicloni, i comuni cioè che hanno una percentuale superiore al 65% (nel 2014 45 in provincia di Macerata, 123 nelle Marche). Urbisaglia è tra gli 11 comuni della provincia che hanno superato la soglia record dell'80% ed è passata dall'ottavo posto del 2014 al settimo del 2015.

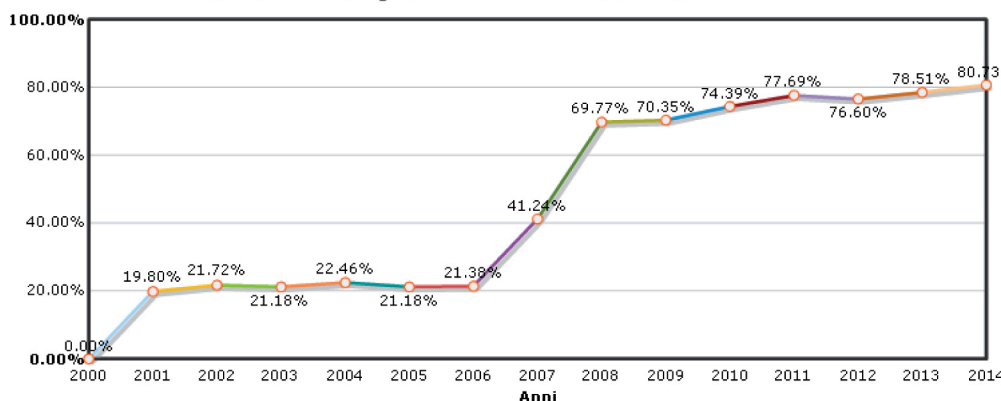
Un importante risultato che ci spinge a far sempre meglio.

Per maggiori informazioni consultare i siti <http://www.cosmarimc.it/> e <http://www.raccoltaportaaporta.it/>

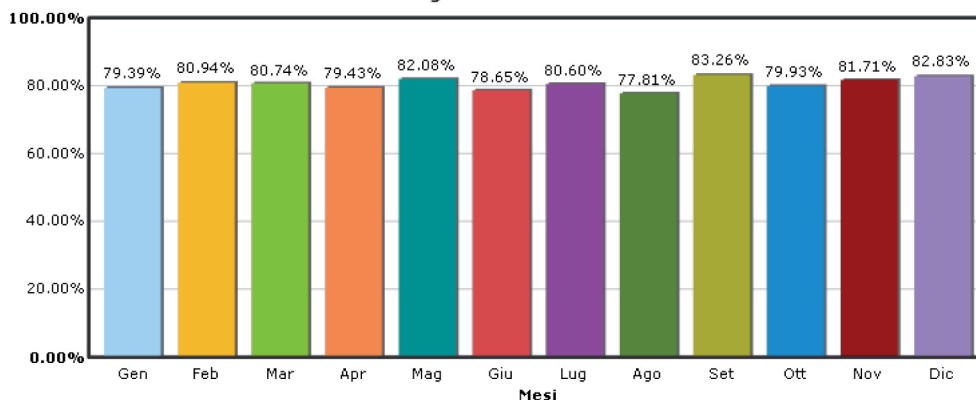


## 8 marzo giornata della donna

Comune di Urbisaglia dati Annuali Raccolta Porta a Porta



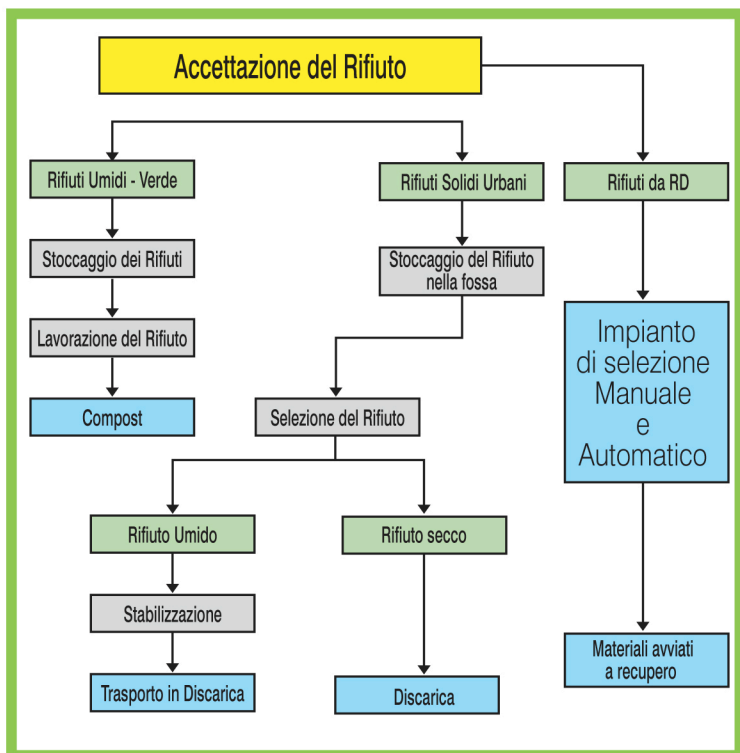
Comune di Urbisaglia dati Mensili Raccolta Porta a Porta 2015



# Il Cosmari

Il Cosmari, Consorzio Obbligatorio Smaltimento Rifiuti - ATO n.3 Provincia di Macerata, è il primo consorzio costituito e operativo nelle Marche. Sono soci tutti i 57 Comuni della Provincia di Macerata, con una popolazione di circa 320.000 abitanti."

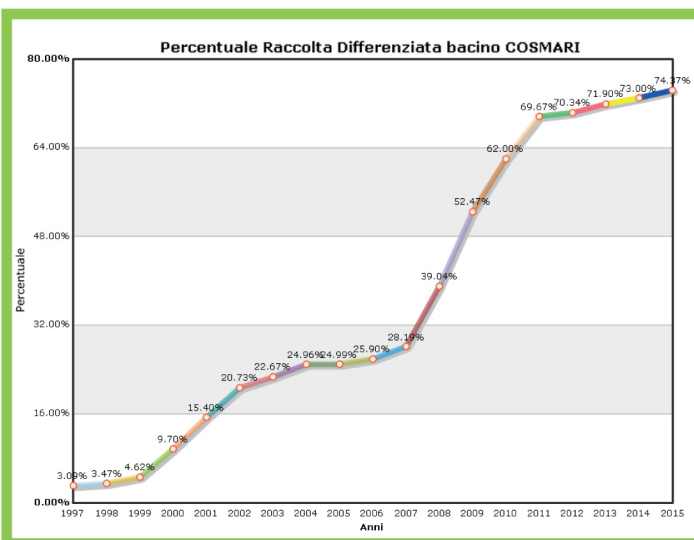
Esso deriva dal consorzio volontario Con.Sma.Ri., che è stato fondato nel 1976 tra 10 Comuni della provincia, tra cui Urbisaglia. Il 1° marzo 2003 il consorzio volontario, che comprendeva tutti i comuni della provincia, viene trasformato in consorzio obbligatorio. Dal 27 dicembre 2014 i comuni soci hanno approvato all'unanimità la trasformazione del Cosmari da consorzio a società a responsabilità limitata. Nel tempo le attività del Cosmari si sono ampliate, sia in termini di servizi resi ai comuni soci che in termini di impiantistica. Oggi le attività sono distinte secondo il seguente schema:



Completano il quadro impiantistico gli impianti di depurazione reflui interni e le discariche di appoggio esterne (attualmente a Cingoli). Dal 2013 non è più in funzione l'impianto per l'incenerimento e la termovalorizzatore dei rifiuti.

## I COMUNI RICICLONI

2015		2014	
COMUNI	% RD	COMUNI	% RD
1 VISSO	83,73%	CAMPOROTONDO	87,29%
2 ESANATOGLIA	83,38%	MONTECASSIANO	82,91%
3 MONTECASSIANO	83,06%	APPIGNANO	82,44%
4 APPIGNANO	81,76%	POLLENZA	81,29%
5 CAMPOROTONDO	81,59%	BELFORTE	81,28%
6 BELFORTE	81,17%	ESANATOGLIA	81,17%
7 <b>URBISAGLIA</b>	<b>80,65%</b>	MONTELUPONE	81,14%
8 POLLENZA	80,25%	<b>URBISAGLIA</b>	<b>80,76%</b>
9 MONTELUPONE	80,10%	MONTE SAN GIUSTO	80,75%
10 MONTE SAN GIUSTO	79,14%	LORO PICENO	80,54%
<b>MEDIA PROVINCIA</b>	<b>74,38%</b>	<b>MEDIA PROVINCIA</b>	<b>72,83%</b>



Di seguito potrai trovare le modalità di collocamento del sacchetto dei rifiuti corrispondente, per qualità, a quello indicato nel programma stabilito, rispettando i giorni e gli orari fissati.



**Cosa può contenere?**  
METALLICO E BARATTOLAME, PLASTICA, LATTINE  
**Quando posso mettere questo sacchetto davanti alla mia porta?**  
Mercoledì e Sabato



**Cosa può contenere?**  
TETRAPAK E SIMILI, GIORNALI, RIVISTE, CARTA, CARTONCINI,  
**Quando posso mettere questo sacchetto davanti alla mia porta?**  
Venerdì



**Cosa può contenere?**  
TUTTO QUELLO CHE NON E' DIFFERENZIABILE O RECUPERABILE  
**Quando posso mettere questo sacchetto davanti alla mia porta?**  
Lunedì



**Cosa può contenere?**  
SCARTI ORGANICI DA CUCINA, utilizza solo sacchetti biodegradabili  
**Utilizza il cassetto quando?**  
Secondo le tue esigenze



**Cosa può contenere?**  
BOTTIGLIE, BICCHIERI e BARATTOLI DI VETRO  
(non introdurre sacchetti di plastica o altro)  
**Come?**  
CONTENITORI STRADALI DI COLORE VERDE  
**Quando?**  
Secondo le tue esigenze